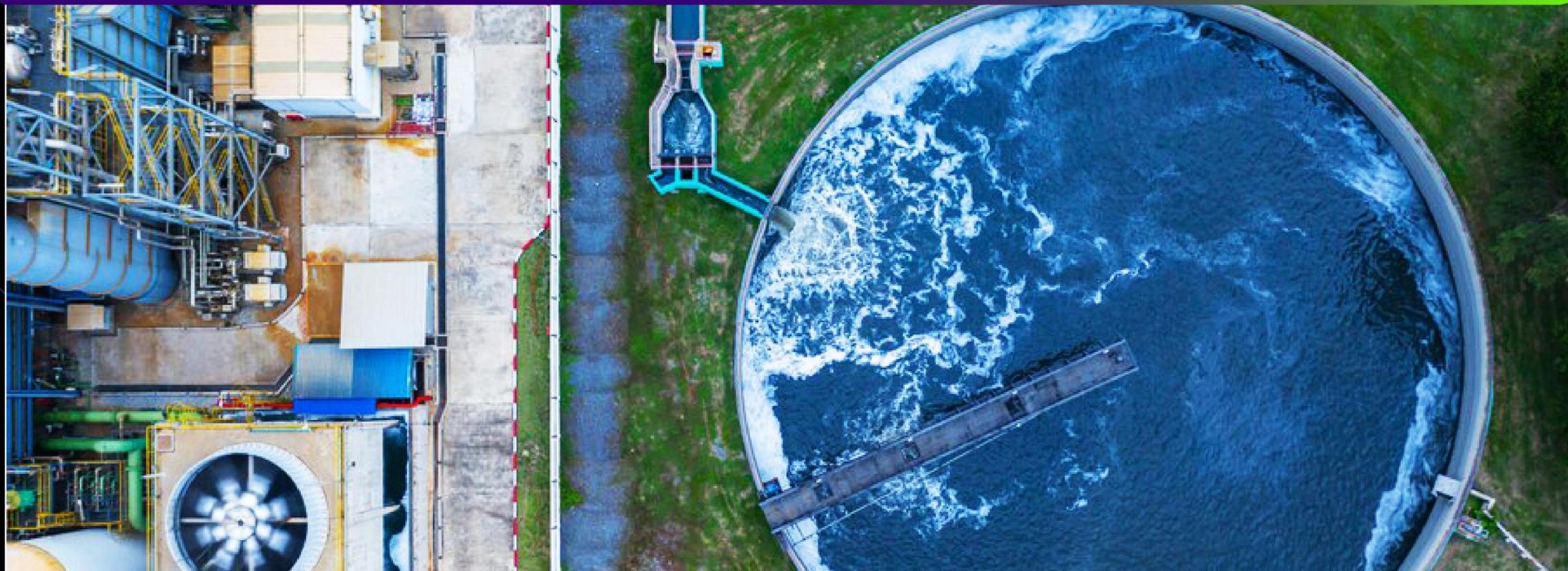


#saneamento

REVESTIMENTO PROTETIVO DE ALTA PERFORMANCE:  
UMA NOVA REALIDADE PARA VOCÊ

  
marema  
COATINGS

ENCONTRE O FUTURO. TRANSFORME REALIDADES.





---

escutar  
transformar  
impactar  
facilitar  
todos os **seus** dias.

Para que você possa vibrar com suas conquistas e ter um dia a dia leve, oportunizando a melhoria do que rege suas atividades, para que então você possa **vivenciar** uma realidade de

**Alta Performance todos os dias.**



  
**marema**  
COATINGS



## CHEGA DE TRANSTORNOS.

ESTAMOS AQUI PARA LHE AJUDAR NA

Estamos aqui para lhe ajudar a realizar

***investimentos.*** 

e **não mais gastos.**

- **Redução dos altos custos**  
eliminando as antes frequentes manutenções
- **Redução do tempo de paradas**  
- manutenções = - paradas
- **Maior longevidade do patrimônio**  
queremos lhe ajudar a preservar seu patrimônio porque entendemos o valor que ele representa no seu dia a dia



E o que **nos realiza** de fato é participar dos resultados que nossos clientes conseguem atingir no seu dia a dia. **Vibrar junto com você.**

#projeto de referencia



REVESTIMENTOS PROTETIVOS DE ALTA PERFORMANCE

|             |                                |
|-------------|--------------------------------|
| LOCALIZAÇÃO | Porto Alegre/ RS - Brasil      |
| ÁREA        | 30.000M²                       |
| APLICADOR   | Marema Coatings                |
| CLIENTE     | DMAE POA (ETE Serraria)        |
| SISTEMA     | Poliureia Pura Marema Coatings |

PROJETO

O cumprimento de normas ambientais para as atividades que envolvem produtos químicos agressivos é um desafio. Proteger efetivamente o patrimônio para que os fluidos não agredam o concreto e cheguem na ferragem interna e enfraqueçam a estrutura, dessa forma passando para o meio ambiente contaminando-o, é imprescindível. Dessa forma, eliminam-se os tempos de paradas e altos custos envolvidos com manutenções frequentes.

A aplicação em alta performance, garante a impermeabilização e proteção desejada visto que os Revestimentos Protetivos de Alta Performance (RPAP) Marema Coatings possuem resistência aos ataques químicos, e assim, promove maior longevidade da estação no local aplicado, eliminando até hoje as preocupações iniciais.



Marema Química do Brasil Ltda.  
Av. Principal, 427, Distrito Industrial  
Santa Bárbara do Sul/ RS  
Tel.: +55 (55) 3372-2453  
3375-6676/ 6864  
contato@maremaquimica.com.br  
www.maremacoatings.com.br



#projeto de referencia



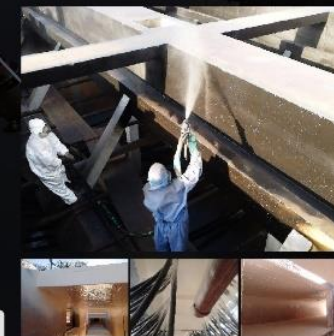
REVESTIMENTOS PROTETIVOS DE ALTA PERFORMANCE

|             |                                |
|-------------|--------------------------------|
| LOCALIZAÇÃO | Londrina/ PR - Brasil          |
| ÁREA        | 6.000M²                        |
| APLICADOR   | Marema Coatings                |
| CLIENTE     | Sanepar (ETE Esperança)        |
| SISTEMA     | Poliureia Pura Marema Coatings |

PROJETO

O cumprimento de normas ambientais para as atividades que envolvem produtos químicos agressivos é um desafio. Proteger efetivamente o patrimônio para que os fluidos não agredam o concreto e cheguem na ferragem interna e enfraqueçam a estrutura, dessa forma passando para o meio ambiente contaminando-o, é imprescindível. Dessa forma, eliminam-se os tempos de paradas e altos custos envolvidos com manutenções frequentes.

A aplicação em alta performance, garante a impermeabilização e proteção desejada visto que os Revestimentos Protetivos de Alta Performance (RPAP) Marema Coatings possuem resistência aos ataques químicos, e assim, promove maior longevidade da estação no local aplicado, eliminando até hoje as preocupações iniciais.



Marema Química do Brasil Ltda.  
Av. Principal, 427, Distrito Industrial  
Santa Bárbara do Sul/ RS  
Tel.: +55 (55) 3372-2453  
3375-6676/ 6864  
contato@maremaquimica.com.br  
www.maremacoatings.com.br

E o que falam sobre nós,  
nos confirma de que estamos  
concretizando o nosso propósito.

## FEEDBACK DE CLIENTES

“

CONHECEMOS A MAREMA ATRAVÉS DE INDICAÇÃO DE CLIENTES EM COMUM, QUE NOS INDICARAM MUITA SATISFAÇÃO COM O PRODUTO E RELACIONAMENTO. TIVEMOS OS PRIMEIROS CONTATOS COM A MAREMA EM 2015, ATRAVÉS DAS PRIMEIRAS SOLICITAÇÕES E INDICAÇÕES DE PROJETOS QUE SERIAM FORTEMENTE INDICADOS A RECEBEREM OS REVESTIMENTOS EM POLIUREIA. DESDE ENTÃO TEMOS ESTREITADO NOSSOS...

*DANILO ROBSON FERREIRA DE SOUZA - TOLEDO DO BRASIL - SÃO BERNARDO DO CAMPO/SP*

“

ANTES DA MAREMA TÍNHAMOS COMO FORNECEDOR A RINNO. ESTE FORNECEDOR DEIXOU DE ATENDER O MERCADO. EM BUSCA DE UM NOVO PARCEIRO, TIVEMOS O PRAZER DE CONHECER A MAREMA. ESTA BUSCA FOI POR MEIO DE AMIGOS, PARCEIROS E PELAS REDES SOCIAIS. A EXPERIÊNCIA SEMPRE FOI MUITO BOA. TIVEMOS CONTRATEMPOS, MAS TUDO DENTRO...

*ENGENHEIRO PAULO CESAR LOPES - ENGESIG - MOGI DAS CRUZES/SP*

“

COM INDÚSTRIA DE FARELO E ÓLEO DE SOJA E TERMINAL MARÍTIMO PRÓPRIOS, A BIANCHINI MOVIMENTA MAIS DE 6 MILHÕES DE TONELADAS ANUAIS DE CEREAIS DIVERSOS E CAVACOS DE MADEIRA ATRAVÉS DE 5 BALANÇAS DE FLUXO. CONHECEMOS A EMPRESA MAREMA COATINGS HÁ MAIS DE 15 ANOS, ATRAVÉS DE SEU DIRETOR RENÉ MAYER...

*AGENOR DALTOÉ - BIANCHINI S/A - PORTO DE RIO GRANDE/RS*

[LERMAIS](#)

...

”



---

## tecnologia & *know how*

- 2 componentes (A) + (B)
- Bombeados para máquina dosadora
- São aquecidos internamente a 70°C
- Levados para a pistola através de mangueiras aquecidas.
- Se misturam no bico da pistola (ao apertar o gatilho)
- Membrana 100% sólida, elastomérica e impermeável

# POLIUREIA

Aplicada em spray à quente com máquina proporcionaladora de alta pressão



<https://youtu.be/RGdWtrJgFOk>

# conjunto de aplicação

- Máquina especial
- 2 tambores componentes (A) + (B)
- Magueira especial de aquecimento
- Pistola específica
- Secador de ar
- Compressor

## POLIUREIA

Aplicada em spray à quente com máquina proporcionaladora de alta pressão

  
marema  
COATINGS





segmentos

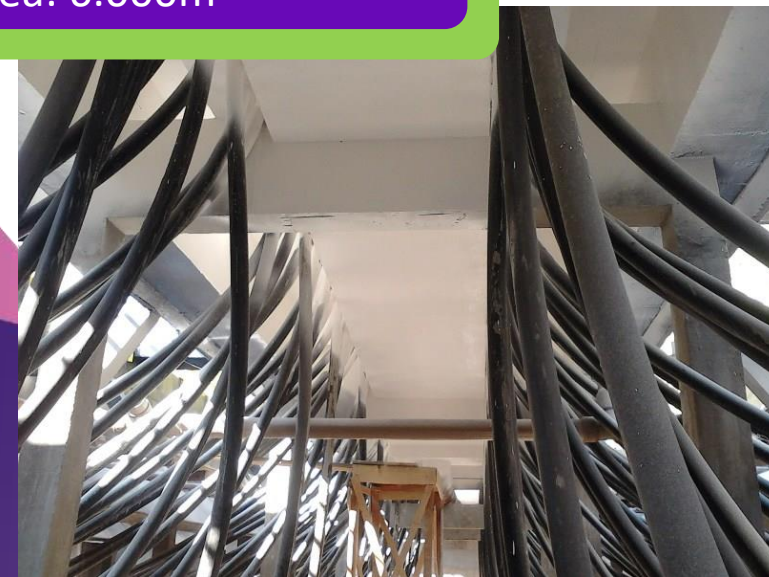
saneamento

ete & eta

- agilidade e eficiência na aplicação Marema Coatings colocando a unidade rapidamente novamente em funcionamento
- impermeabilização 100%
- resistência às agressões químicas



ETE Esperança- Sanepar  
Área: 6.000m<sup>2</sup>



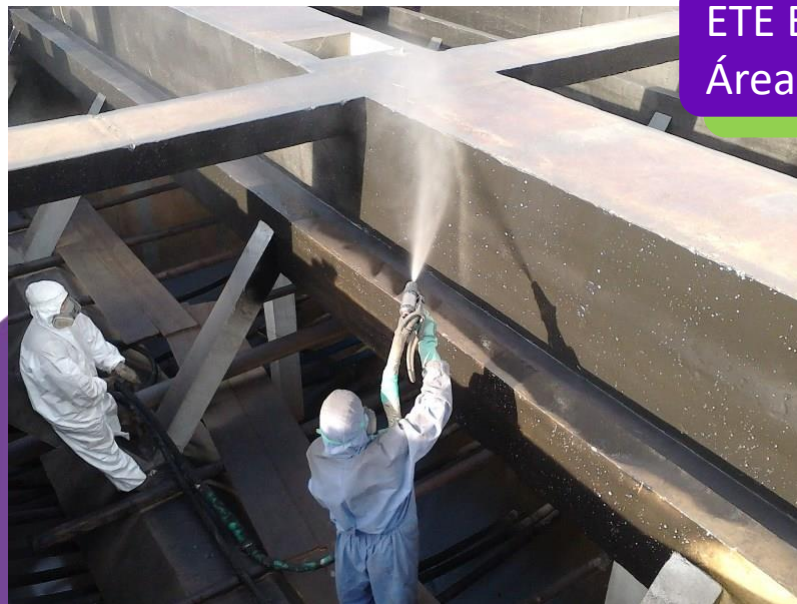


segmentos

saneamento

ete & eta

- resistência às agressões físicas
- resistência às intempéries climáticas
- integridade
- longevidade do patrimônio
- redução das manutenções e seus altos custos



ETE Esperança- Sanepar  
Área: 6.000m<sup>2</sup>





segmentos

saneamento

ete & eta

- permite reaplicação caso haja necessidade
- facilidade na higiene e sua manutenção
- não permite adesão de contaminantes
- alta performance para o seu dia.

ETE Serraria- DMAE POA  
Área: 30.000m<sup>2</sup>







# segmentos

ETE Cataguases  
Área: 2.095m<sup>2</sup>  
ETE Tenente  
Área: 724m<sup>2</sup>

## saneamento

### ete & eta

- permite reaplicação caso haja necessidade
- facilidade na higiene e sua manutenção
- não permite adesão de contaminantes
- alta performance para o seu dia.





---

segmentos

EBE Cristal- DMAE POA  
Área: 2.360m<sup>2</sup>

saneamento



ete & eta

- permite reaplicação caso haja necessidade
- facilidade na higiene e sua manutenção
- não permite adesão de contaminantes
- alta performance para o seu dia.



# *faz sentido para você?*

Estamos aqui, para ajudar você e a sua organização.

**Estamos aqui para transformar  
a sua realidade.**

