

#agronegócio

REVESTIMENTO PROTETIVO DE ALTA PERFORMANCE:  
UMA NOVA REALIDADE PARA VOCÊ

  
marema  
COATINGS

ENCONTRE O FUTURO. TRANSFORME REALIDADES.

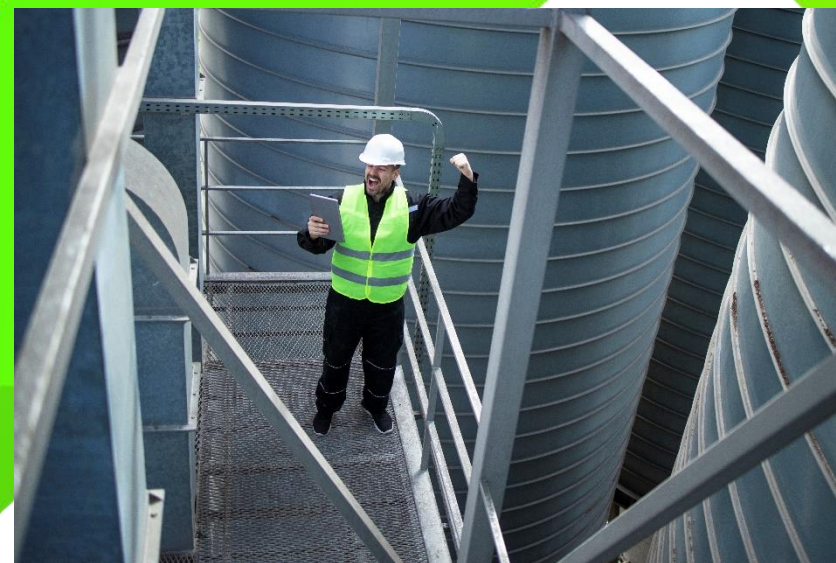


Nosso Propósito

escutar  
transformar  
impactar  
facilitar  
todos os **seus** dias.

Para que você possa vibrar com suas conquistas e ter um dia a dia leve, oportunizando a melhoria do que rege suas atividades, para que então você possa **vivenciar** uma realidade de

**Alta Performance todos os dias.**



## CHEGA DE TRANSTORNOS.

ESTAMOS AQUI PARA LHE AJUDAR NA

Estamos aqui para lhe ajudar a realizar

***investimentos.***  

e **não mais gastos.**

- **Redução dos altos custos**  
eliminando as antes frequentes manutenções
- **Redução do tempo de paradas**  
- manutenções = - paradas
- **Maior longevidade do patrimônio**  
queremos lhe ajudar a preservar seu patrimônio porque entendemos o valor que ele representa no seu dia a dia

E o que **nos realiza** de fato é participar dos resultados que nossos clientes conseguem atingir no seu dia a dia. **Vibrar junto com você.**

## Case de Sucesso

Relato de nossos clientes



A exemplo de vagões, neste caso, de porto:

“

Sem a aplicação de vossas tecnologias descarregávamos 06 vagões/hora. Agora, com a performance das Poliureias da Marema, resultamos em 15 vagões/hora, **aumentando o rendimento da nossa produtividade.**



E o que nos realiza de fato é participar dos resultados que nossos clientes conseguem atingir no seu dia a dia. **Vibrar junto com você.**

# Case de Sucesso

Relato de nossos clientes

Estimativa prevista de fluxo de passagem de produtos: 1,5 milhão toneladas / ano por conjunto de cones.

Realidade (feedback do nosso cliente):

Em apenas 4 meses um fluxo de

**70%** da estimativa prevista para 1 ano.

Superando à expectativa quando calculado sua longevidade.



E o que falam sobre nós,  
nos confirma de que estamos  
concretizando o nosso propósito.

## FEEDBACK DE CLIENTES

“

CONHECEMOS A MAREMA ATRAVÉS DE INDICAÇÃO DE CLIENTES EM COMUM, QUE NOS INDICARAM MUITA SATISFAÇÃO COM O PRODUTO E RELACIONAMENTO. TIVEMOS OS PRIMEIROS CONTATOS COM A MAREMA EM 2015, ATRAVÉS DAS PRIMEIRAS SOLICITAÇÕES E INDICAÇÕES DE PROJETOS QUE SERIAM FORTEMENTE INDICADOS A RECEBEREM OS REVESTIMENTOS EM POLIUREIA. DESDE ENTÃO TEMOS ESTREITADO NOSSOS...

*DANILO ROBSON FERREIRA DE SOUZA - TOLEDO DO BRASIL - SÃO BERNARDO DO CAMPO/SP*

“

ANTES DA MAREMA TÍNHAMOS COMO FORNECEDOR A RINNO. ESTE FORNECEDOR DEIXOU DE ATENDER O MERCADO. EM BUSCA DE UM NOVO PARCEIRO, TIVEMOS O PRAZER DE CONHECER A MAREMA. ESTA BUSCA FOI POR MEIO DE AMIGOS, PARCEIROS E PELAS REDES SOCIAIS. A EXPERIÊNCIA SEMPRE FOI MUITO BOA. TIVEMOS CONTRATEMPOS, MAS TUDO DENTRO...

*ENGENHEIRO PAULO CESAR LOPES - ENGESIG - MOGI DAS CRUZES/SP*

“

COM INDÚSTRIA DE FARELO E ÓLEO DE SOJA E TERMINAL MARÍTIMO PRÓPRIOS, A BIANCHINI MOVIMENTA MAIS DE 6 MILHÕES DE TONELADAS ANUAIS DE CEREAIS DIVERSOS E CAVACOS DE MADEIRA ATRAVÉS DE 5 BALANÇAS DE FLUXO. CONHECEMOS A EMPRESA MAREMA COATINGS HÁ MAIS DE 15 ANOS, ATRAVÉS DE SEU DIRETOR RENÉ MAYER...

*AGENOR DALTOÉ - BIANCHINI S/A - PORTO DE RIO GRANDE/RS*

[LERMAIS](#)

...

”

---

# tecnologia & *know how*

- 2 componentes (A) + (B)
- Bombeados para máquina dosadora
- São aquecidos internamente a 70°C
- Levados para a pistola através de mangueiras aquecidas.
- Se misturam no bico da pistola (ao apertar o gatilho)
- Membrana 100% sólida, elastomérica e impermeável

# POLIUREIA

Aplicada em spray à quente com máquina proporcionaladora de alta pressão



<https://youtu.be/55nDjwo1VNk>

<https://youtu.be/4lffPjLdpM4>



# conjunto de aplicação

- Máquina especial
- 2 tambores componentes (A) + (B)
- Magueira especial de aquecimento
- Pistola específica
- Secador de ar
- Compressor

## POLIUREIA

Aplicada em spray à quente com máquina proporcionaladora de alta pressão

  
marema  
COATINGS





# balanças de *fluxo*

- impermeabilização 100%
- facilidade na higienização
- soluciona impactos da abrasão
- facilita escoamento do produto
- longevidade
- **1mm resiste à ~1 milhão de toneladas /ano em condições normais para soja e milho**



# armazéns

- impermeabilização 100%
- preservação do grão e semente
- elimine as perdas
- longevidade
- facilidade de limpeza

## Ilustração

*Aplicação Poliureia*



antes



depois



# silos

- impermeabilização 100%
- anticorrosivo
- longevidade do patrimônio
- redução das manutenções e seus altos custos
- preservação do material armazenado



antes



depois



# equipamentos & peças

- aplicação em ambientes hostis, fertilizantes, minérios e carvão
- facilitador do deslizamento
- anticorrosivo
- longevidade
- ajuda a preservar a integridade do material que ali passa

Tubo de passagem de grãos



Peças agrícolas



Peças agrícolas



Tubo de passagem de grãos



Intersecções Y



Tubos agrícolas



Curvas de passagem



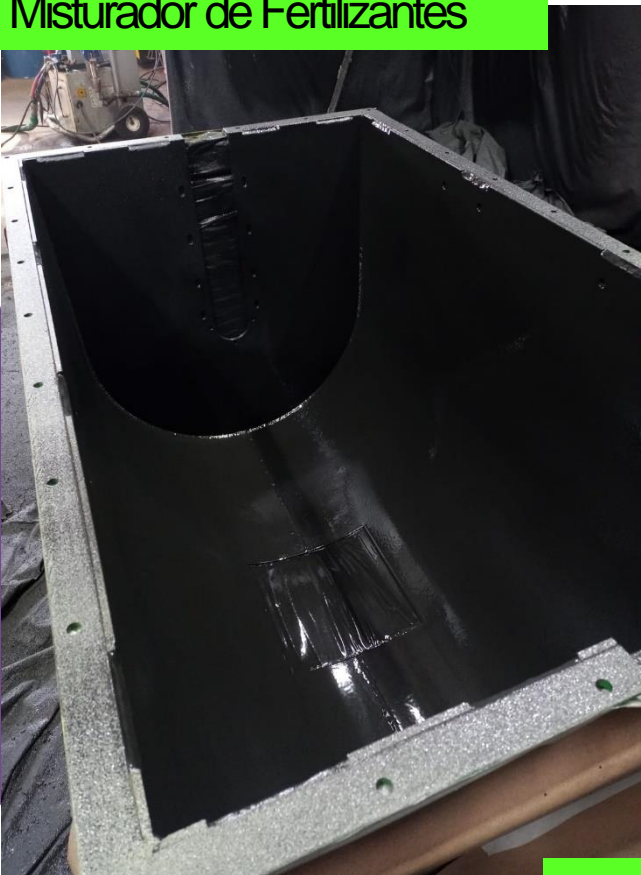
Curvas de passagem



# equipamentos & peças

- evita a adesão do material no substrato (encrustamento)
- facilitador do deslizamento
- facilitador da higienização e sua manutenção
- anticorrosivo
- promove maior longevidade ao ativo
- ajuda a preservar a integridade do material que ali passa
- Menos paradas. Mais produtividade.

Misturador de Fertilizantes



Canecas Elevador de Fertilizantes



# *faz sentido para você?*

Estamos aqui, para ajudar você e a sua organização.

**Estamos aqui para transformar  
a sua realidade.**



#automotivo

REVESTIMENTO PROTETIVO DE ALTA PERFORMANCE:  
UMA NOVA REALIDADE PARA VOCÊ

  
marema  
COATINGS  
ENCONTRE O FUTURO. TRANSFORME REALIDADES.



---

escutar  
transformar  
impactar  
facilitar  
todos os **seus** dias.

Para que você possa vibrar com suas conquistas e ter um dia a dia leve, oportunizando a melhoria do que rege suas atividades, para que então você possa **vivenciar** uma realidade de

**Alta Performance todos os dias.**



  
**marema**  
COATINGS





## CHEGA DE TRANSTORNOS.

ESTAMOS AQUI PARA LHE AJUDAR NA

Estamos aqui para lhe ajudar a realizar

***investimentos.***  

e **não mais gastos.**

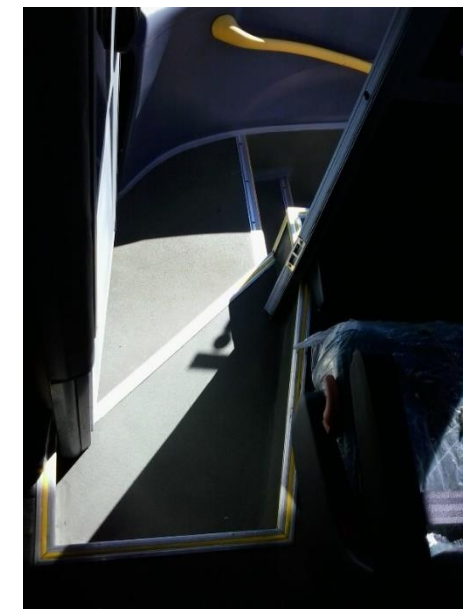
- **Redução dos altos custos**  
eliminando as antes frequentes manutenções
- **Redução do tempo de paradas**  
- manutenções = - paradas
- **Maior longevidade do patrimônio**  
queremos lhe ajudar a preservar seu patrimônio porque entendemos o valor que ele representa no seu dia a dia

E o que **nos realiza** de fato é participar dos resultados que nossos clientes conseguem atingir no seu dia a dia. **Vibrar junto com você.**

## Case de Destaque



Projeto de 500 ônibus para o Exército brasileiro.



E o que **nos realiza** de fato é participar dos resultados que nossos clientes conseguem atingir no seu dia a dia. **Vibrar junto com você.**

## Case de Destaque



Marruá- AGRALE- Austrália



E o que falam sobre nós,  
nos confirma de que estamos  
concretizando o nosso propósito.

## FEEDBACK DE CLIENTES

“

CONHECEMOS A MAREMA ATRAVÉS DE INDICAÇÃO DE CLIENTES EM COMUM, QUE NOS INDICARAM MUITA SATISFAÇÃO COM O PRODUTO E RELACIONAMENTO. TIVEMOS OS PRIMEIROS CONTATOS COM A MAREMA EM 2015, ATRAVÉS DAS PRIMEIRAS SOLICITAÇÕES E INDICAÇÕES DE PROJETOS QUE SERIAM FORTEMENTE INDICADOS A RECEBEREM OS REVESTIMENTOS EM POLIUREIA. DESDE ENTÃO TEMOS ESTREITADO NOSSOS...

*DANILO ROBSON FERREIRA DE SOUZA - TOLEDO DO BRASIL - SÃO BERNARDO DO CAMPO/SP*

“

ANTES DA MAREMA TÍNHAMOS COMO FORNECEDOR A RINNO. ESTE FORNECEDOR DEIXOU DE ATENDER O MERCADO. EM BUSCA DE UM NOVO PARCEIRO, TIVEMOS O PRAZER DE CONHECER A MAREMA. ESTA BUSCA FOI POR MEIO DE AMIGOS, PARCEIROS E PELAS REDES SOCIAIS. A EXPERIÊNCIA SEMPRE FOI MUITO BOA. TIVEMOS CONTRATEMPOS, MAS TUDO DENTRO...

*ENGENHEIRO PAULO CESAR LOPES - ENGESIG - MOGI DAS CRUZES/SP*

“

COM INDÚSTRIA DE FARELO E ÓLEO DE SOJA E TERMINAL MARÍTIMO PRÓPRIOS, A BIANCHINI MOVIMENTA MAIS DE 6 MILHÕES DE TONELADAS ANUAIS DE CEREAIS DIVERSOS E CAVACOS DE MADEIRA ATRAVÉS DE 5 BALANÇAS DE FLUXO. CONHECEMOS A EMPRESA MAREMA COATINGS HÁ MAIS DE 15 ANOS, ATRAVÉS DE SEU DIRETOR RENÉ MAYER...

*AGENOR DALTOÉ - BIANCHINI S/A - PORTO DE RIO GRANDE/RS*

[LERMAIS](#)

...

”

---

# tecnologia & *know how*

- 2 componentes (A) + (B)
- Bombeados para máquina dosadora
- São aquecidos internamente a 70°C
- Levados para a pistola através de mangueiras aquecidas
- Se misturam no bico da pistola (ao apertar o gatilho)
- Membrana 100% sólida, elastomérica e impermeável

# POLIUREIA

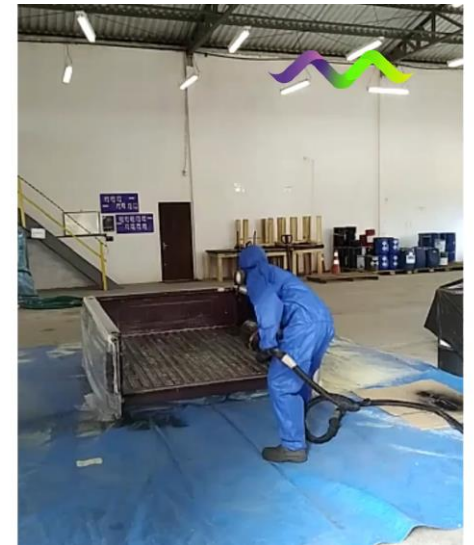
Aplicada em spray à quente com máquina proporcionadora de alta pressão



<https://youtu.be/OLusya7lj5M>



<https://youtu.be/bdMwFOGcl7I>



# conjunto de aplicação

- Máquina especial
- 2 tambores componentes (A) + (B)
- Magueira especial de aquecimento
- Pistola específica
- Secador de ar
- Compressor

## POLIUREIA

Aplicada em spray à quente com máquina proporcionaladora de alta pressão





segmentos

automotivo

caminhões

- agilidade e eficiência na aplicação Marema Coatings
- impermeabilização 100%
- anticorrosivo
- antiabrasivo
- antiaderente de cargas
- otimização no processo de deslizamento de cargas



## segmentos

### automotivo

- aumento considerável no deslizamento do material
- evita-se perda de material (não fica mais encrustado no substrato)
- otimização no processo do descarregamento (sem fluxo travado)
- redução das manutenções e seus altos custos
- longevidade do patrimônio
- redução de ruídos
- otimização na limpeza



<https://youtu.be/oweYOQIAH8U>



COM APLICAÇÃO DA  
POLIUREIA NA CARROCERIA

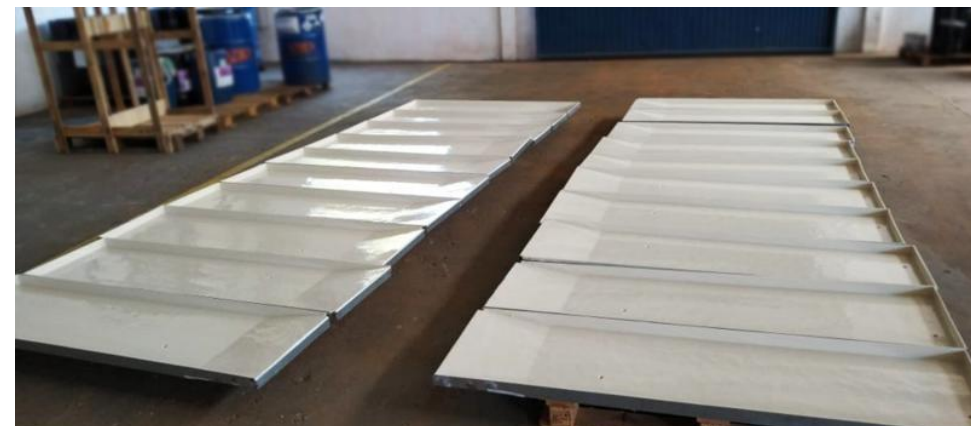




segmentos

automotivo

Mais performance para o seu dia.



---

segmentos

automotivo

- Investimento no presente que no futuro ainda estará presente.

camionetes



segmentos

automotivo

- Investimento no presente que no futuro ainda estará presente.

camionetes



ônibus para mineração

segmentos

automotivo

JUNTOS,  
transformamos realidades para  
assegurar um futuro de  
RESULTADOS.





segmentos

automotivo

JUNTOS,  
transformamos realidades para  
assegurar um futuro de  
RESULTADOS.



ônibus consultório

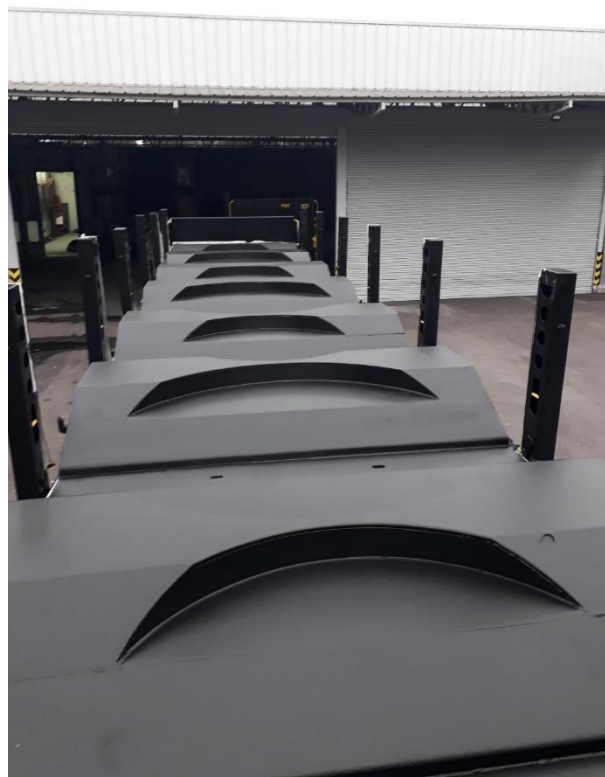
---

segmentos

automotivo

JUNTOS,  
transformamos realidades para  
assegurar um futuro de  
RESULTADOS.

vagões de trens



# *faz sentido para você?*

Estamos aqui, para ajudar você e a sua organização.

**Estamos aqui para transformar  
a sua realidade.**



#infraestrutura

REVESTIMENTO PROTETIVO DE ALTA PERFORMANCE:  
UMA NOVA REALIDADE PARA VOCÊ





---

escutar  
transformar  
impactar  
facilitar  
todos os **seus** dias.

Para que você possa vibrar com suas conquistas e ter um dia a dia leve, oportunizando a melhoria do que rege suas atividades, para que então você possa **vivenciar** uma realidade de

**Alta Performance todos os dias.**



**marema**  
COATINGS

## CHEGA DE TRANSTORNOS.

ESTAMOS AQUI PARA LHE AJUDAR NA

Estamos aqui para lhe ajudar a realizar

***investimentos.*** 

**e não mais gastos.**

- **Redução dos altos custos**  
eliminando as antes frequentes manutenções
- **Redução do tempo de paradas**  
- manutenções = - paradas
- **Maior longevidade do patrimônio**  
queremos lhe ajudar a preservar seu patrimônio porque entendemos o valor que ele representa no seu dia a dia

E o que **nos realiza** de fato é participar dos resultados que nossos clientes conseguem atingir no seu dia a dia. **Vibrar junto com você.**



#projeto de referência

**marema**  
COATINGS  
ENCONTRA O FUTURO. TRANSFORMA REALIDADES.

**DE ALTA PERFORMANCE**


LOCALIZAÇÃO	Salvador/ BA - Brasil
ÁREA	25.000M <sup>2</sup>
APLICADOR	Marema Coatings
CLIENTE	QSDI- Queiroz Galvão
SISTEMA	Póliureta Pura Marema Coatings

**PROJETO**

A obra compreende 25.000 m<sup>2</sup> de área, 12 torres de prédio e, contem playground, neste onde o RPAP Marema Coatings foi aplicado.

Neste caso, abaixo do playground há estacionamento. Condomínio de luxo, o Hemisphere 360, e preocupação - como o concreto se movimenta devido as intempéries climáticas e em um curto espaço de tempo já pode apresentar rachaduras e fissuras no mesmo abrindo as portas para infiltrações, e assim degradando o substrato - era que a água ficasse pingando nos carros ali estacionados. Além de claro, poder colocar em cheque a segurança da estrutura.

A aplicação em alta performance, garante a impermeabilização e proteção desejada, e assim, promove maior longevidade da laje, eliminando até hoje as preocupações iniciais.

  
Marema Química do Brasil Ltda.  
Av. Principal, 427, Distrito Industrial  
Santa Bárbara do Sul/ RS  
Tel. : +55 (51) 3372-2453  
3375-6676/ 6864  
contato@maremaquimica.com.br  
www.maremacoatings.com.br



# 25.000m<sup>2</sup>

Aplicados com  
segurança &  
longevidade

Já há 7 anos e sem  
nenhuma reaplicação

E o que falam sobre nós,  
nos confirma de que estamos  
concretizando o nosso propósito.

## FEEDBACK DE CLIENTES

“

CONHECEMOS A MAREMA ATRAVÉS DE INDICAÇÃO DE CLIENTES EM COMUM, QUE NOS INDICARAM MUITA SATISFAÇÃO COM O PRODUTO E RELACIONAMENTO. TIVEMOS OS PRIMEIROS CONTATOS COM A MAREMA EM 2015, ATRAVÉS DAS PRIMEIRAS SOLICITAÇÕES E INDICAÇÕES DE PROJETOS QUE SERIAM FORTEMENTE INDICADOS A RECEBEREM OS REVESTIMENTOS EM POLIUREIA. DESDE ENTÃO TEMOS ESTREITADO NOSSOS...

*DANILO ROBSON FERREIRA DE SOUZA - TOLEDO DO BRASIL - SÃO BERNARDO DO CAMPO/SP*

“

ANTES DA MAREMA TÍNHAMOS COMO FORNECEDOR A RINNO. ESTE FORNECEDOR DEIXOU DE ATENDER O MERCADO. EM BUSCA DE UM NOVO PARCEIRO, TIVEMOS O PRAZER DE CONHECER A MAREMA. ESTA BUSCA FOI POR MEIO DE AMIGOS, PARCEIROS E PELAS REDES SOCIAIS. A EXPERIÊNCIA SEMPRE FOI MUITO BOA. TIVEMOS CONTRATEMPOS, MAS TUDO DENTRO...

*ENGENHEIRO PAULO CESAR LOPES - ENGESIG - MOGI DAS CRUZES/SP*

“

COM INDÚSTRIA DE FARELO E ÓLEO DE SOJA E TERMINAL MARÍTIMO PRÓPRIOS, A BIANCHINI MOVIMENTA MAIS DE 6 MILHÕES DE TONELADAS ANUAIS DE CEREAIS DIVERSOS E CAVACOS DE MADEIRA ATRAVÉS DE 5 BALANÇAS DE FLUXO. CONHECEMOS A EMPRESA MAREMA COATINGS HÁ MAIS DE 15 ANOS, ATRAVÉS DE SEU DIRETOR RENÉ MAYER...

*AGENOR DALTOÉ - BIANCHINI S/A - PORTO DE RIO GRANDE/RS*

[LERMAIS](#)

...

”

---

# tecnologia & *know how*

- 2 componentes (A) + (B)
- Bombeados para máquina dosadora
- São aquecidos internamente a 70°C
- Levados para a pistola através de mangueiras aquecidas.
- Se misturam no bico da pistola (ao apertar o gatilho)
- Membrana 100% sólida, elastomérica e impermeável

# ***POLIUREIA***

Aplicada em spray à quente com máquina proporcionadora de alta pressão



<https://youtu.be/RGdWtrJgFOk>

# conjunto de aplicação

- Máquina especial
- 2 tambores componentes (A) + (B)
- Magueira especial de aquecimento
- Pistola específica
- Secador de ar
- Compressor

## POLIUREIA

Aplicada em spray à quente com máquina proporcionaladora de alta pressão

  
marema  
COATINGS



# segmentos

## civil

- impermeabilização 100%
- resistência às intempéries climáticas
- eliminação da corrosão
- parceiro nas juntas de dilatação
- facilitador da limpeza
- longevidade
- redução das manutenções e seus altos custos

## lajes



# segmentos

## civil

- impermeabilização 100%
- longevidade
- facilitador e mantenedor da higienização



piscinas

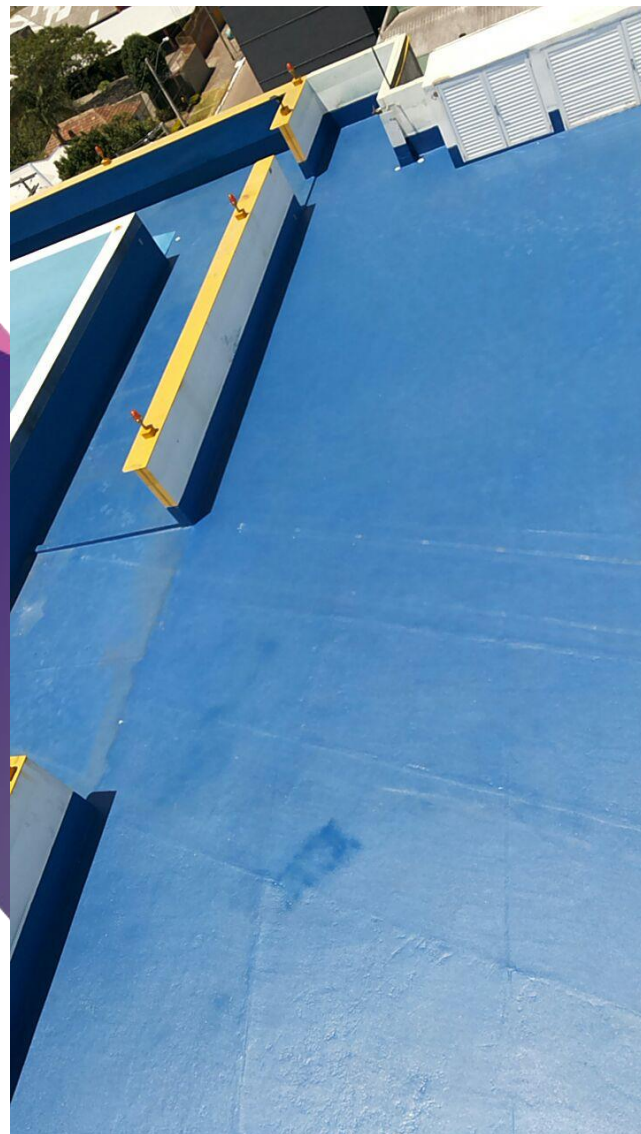


segmentos

civil

- impermeabilização 100%
- resistência às intempéries climáticas
- longevidade
- robustez

heliponto





---

segmentos

civil

- impermeabilização 100%
- longevidade
- facilitador e mantenedor da higienização

cisternas



## segmentos

### civil

- impermeabilização 100%
- resistência às intempéries climáticas
- longevidade
- robustez

2018

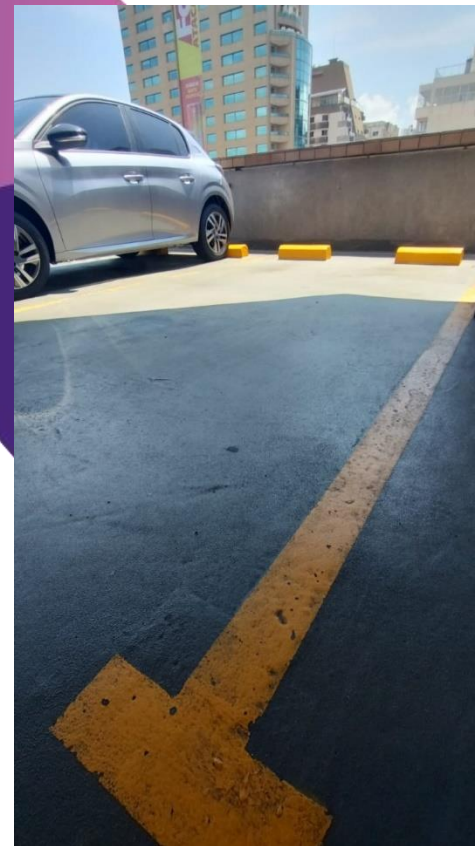




# segmentos

## civil

- impermeabilização 100%
- resistência às intempéries climáticas
- longevidade
- robustez

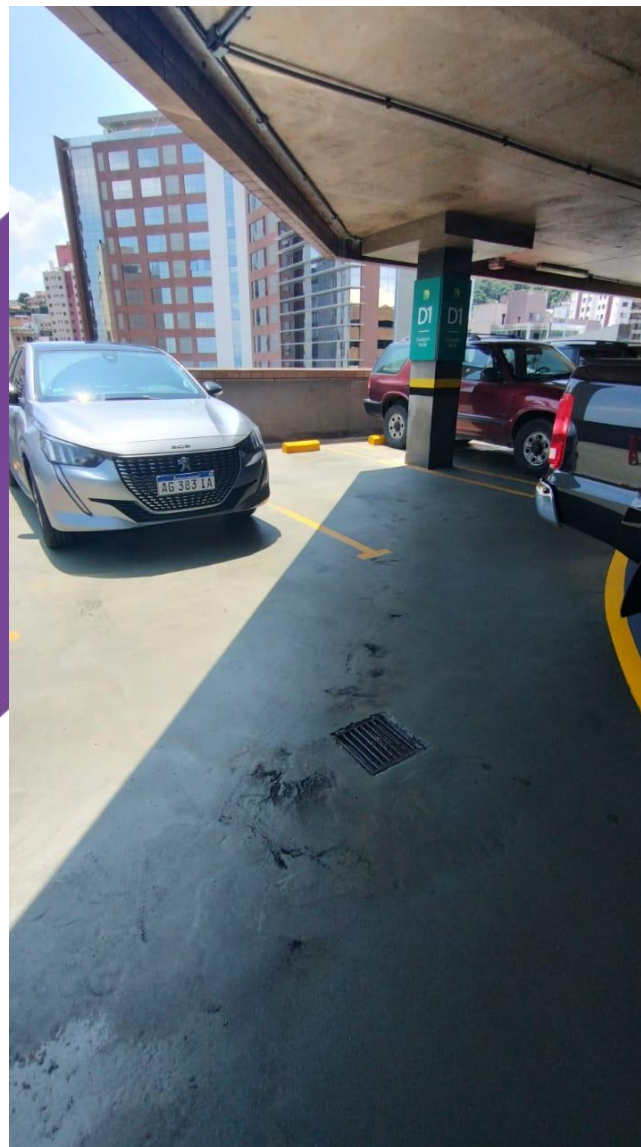




# segmentos

## civil

- impermeabilização 100%
- resistência às intempéries climáticas
- longevidade
- robustez





---

segmentos

bacias de contenção

civil

- impermeabilização 100%
- resistência química
- resistência às intempéries climáticas
- longevidade
- robustez





segmentos

civil

tanques

- impermeabilização 100%
- resistência química
- resistência às intempéries climáticas
- longevidade
- robustez



# *faz sentido para você?*

Estamos aqui, para ajudar você e a sua organização.

**Estamos aqui para transformar  
a sua realidade.**





#mineração



REVESTIMENTO PROTETIVO DE ALTA PERFORMANCE:  
UMA NOVA REALIDADE PARA VOCÊ



---

escutar  
transformar  
impactar  
facilitar  
todos os **seus** dias.

Para que você possa vibrar com suas conquistas e ter um dia a dia leve, oportunizando a melhoria do que rege suas atividades, para que então você possa **vivenciar** uma realidade de

**Alta Performance todos os dias.**



**marema**  
COATINGS

## CHEGA DE TRANSTORNOS.

ESTAMOS AQUI PARA LHE AJUDAR NA

Estamos aqui para lhe ajudar a realizar

***investimentos.*** 

e **não mais gastos.**

- **Redução dos altos custos**  
eliminando as antes frequentes manutenções
- **Redução do tempo de paradas**  
- manutenções = - paradas
- **Maior longevidade do patrimônio**  
queremos lhe ajudar a preservar seu patrimônio porque entendemos o valor que ele representa no seu dia a dia

E o que falam sobre nós,  
nos confirma de que estamos  
concretizando o nosso propósito.

## FEEDBACK DE CLIENTES

“

CONHECEMOS A MAREMA ATRAVÉS DE INDICAÇÃO DE CLIENTES EM COMUM, QUE NOS INDICARAM MUITA SATISFAÇÃO COM O PRODUTO E RELACIONAMENTO. TIVEMOS OS PRIMEIROS CONTATOS COM A MAREMA EM 2015, ATRAVÉS DAS PRIMEIRAS SOLICITAÇÕES E INDICAÇÕES DE PROJETOS QUE SERIAM FORTEMENTE INDICADOS A RECEBEREM OS REVESTIMENTOS EM POLIUREIA. DESDE ENTÃO TEMOS ESTREITADO NOSSOS...

*DANILO ROBSON FERREIRA DE SOUZA - TOLEDO DO BRASIL - SÃO BERNARDO DO CAMPO/SP*

“

ANTES DA MAREMA TÍNHAMOS COMO FORNECEDOR A RINNO. ESTE FORNECEDOR DEIXOU DE ATENDER O MERCADO. EM BUSCA DE UM NOVO PARCEIRO, TIVEMOS O PRAZER DE CONHECER A MAREMA. ESTA BUSCA FOI POR MEIO DE AMIGOS, PARCEIROS E PELAS REDES SOCIAIS. A EXPERIÊNCIA SEMPRE FOI MUITO BOA. TIVEMOS CONTRATEMPOS, MAS TUDO DENTRO...

*ENGENHEIRO PAULO CESAR LOPES - ENGESIG - MOGI DAS CRUZES/SP*

“

COM INDÚSTRIA DE FARELO E ÓLEO DE SOJA E TERMINAL MARÍTIMO PRÓPRIOS, A BIANCHINI MOVIMENTA MAIS DE 6 MILHÕES DE TONELADAS ANUAIS DE CEREAIS DIVERSOS E CAVACOS DE MADEIRA ATRAVÉS DE 5 BALANÇAS DE FLUXO. CONHECEMOS A EMPRESA MAREMA COATINGS HÁ MAIS DE 15 ANOS, ATRAVÉS DE SEU DIRETOR RENÉ MAYER...

*AGENOR DALTOÉ - BIANCHINI S/A - PORTO DE RIO GRANDE/RS*

[LERMAIS](#)

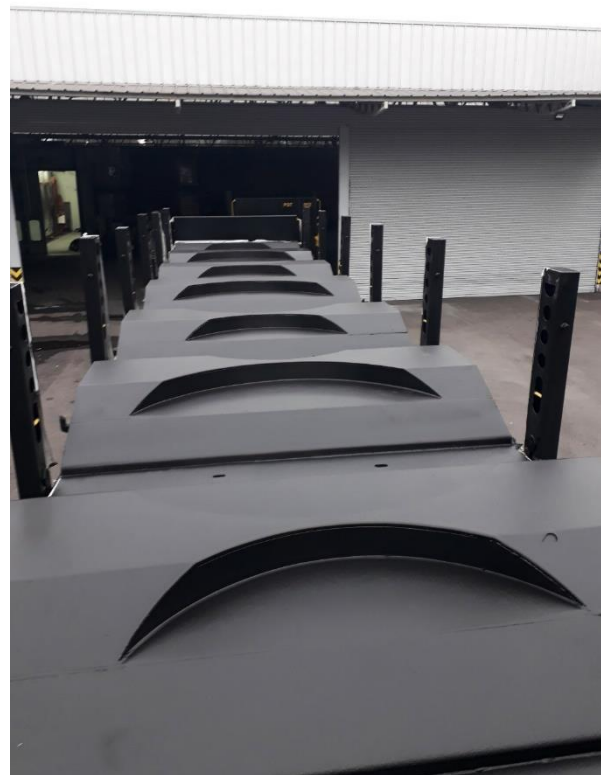
...

”

# Case de Sucesso

E o que **nos realiza** de fato é participar dos resultados que nossos clientes conseguem atingir no seu dia a dia. **Vibrar junto com você.**

- anticorrosivo
- antiabrasivo
- impermeabiliza 100%
- facilitador do deslizamento de cargas
- longevidade
- redução da frequência e custos de manutenção
- facilitador de higienização



Cliente: Randon (Gerdau)

**Espessura aplicada: 7mm**

Transporte de bobinas de aço de 15t

Vagões de Trem

---

## tecnologia & *know how*

- 2 componentes (A) + (B)
- Bombeados para máquina dosadora
- São aquecidos internamente a 70°C
- Levados para a pistola através de mangueiras aquecidas.
- Se misturam no bico da pistola (ao apertar o gatilho)
- Membrana 100% sólida, elastomérica e impermeável

# ***POLIUREIA***

Aplicada em spray à quente com máquina proporcionaladora de alta pressão



<https://youtu.be/BXzXGGBFsH0>

# conjunto de aplicação

- Máquina especial
- 2 tambores componentes (A) + (B)
- Magueira especial de aquecimento
- Pistola específica
- Secador de ar
- Compressor

## POLIUREIA

Aplicada em spray à quente com máquina proporcionaladora de alta pressão

  
marema  
COATINGS



# segmentos

## mineração

- antiabrasivo
- impermeabiliza 100%
- longevidade
- redução da frequência e custos de manutenção
- higienização





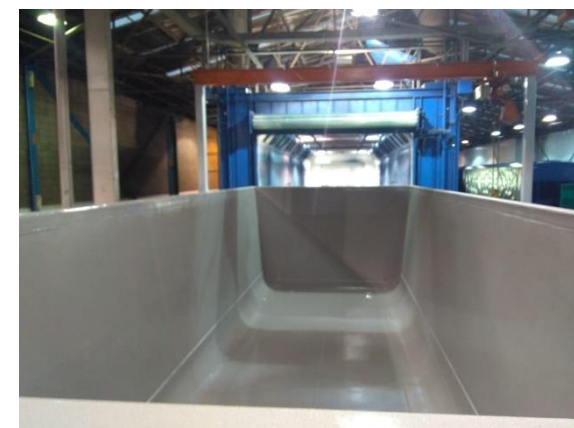
# segmentos

## Vagões de Trens



## mineração

- antiabrasivo
- impermeabiliza 100%
- longevidade
- redução da frequência e custos de manutenção
- higienização



segmentos

mineração

caminhões

- anticorrosivo
- antiabrasivo
- impermeabiliza 100%
- facilitador do deslizamento de cargas
- longevidade
- redução da frequência e custos de manutenção
- facilitador de higienização

Caminhões Transportadores de Carga



<https://www.linkedin.com/feed/update/urn:li:activity:6844269747324956672>

Caminhões Transportadores de Carga



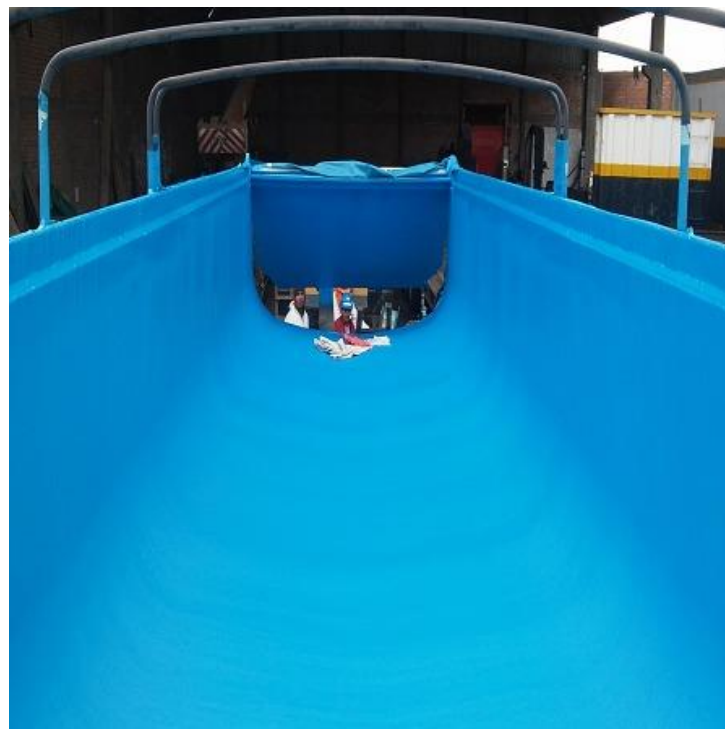
## Caminhões Transportadores de Carga



segmentos

mineração

- anticorrosivo
- antiabrasivo
- impermeabiliza 100%
- facilitador do deslizamento de cargas
- longevidade
- redução da frequência e custos de manutenção
- facilitador de higienização



caminhões

segmentos

mineração

JUNTOS,  
transformamos realidades para  
assegurar um futuro de  
RESULTADOS.



# *faz sentido para você?*

Estamos aqui, para ajudar você e a sua organização.

**Estamos aqui para transformar  
a sua realidade.**

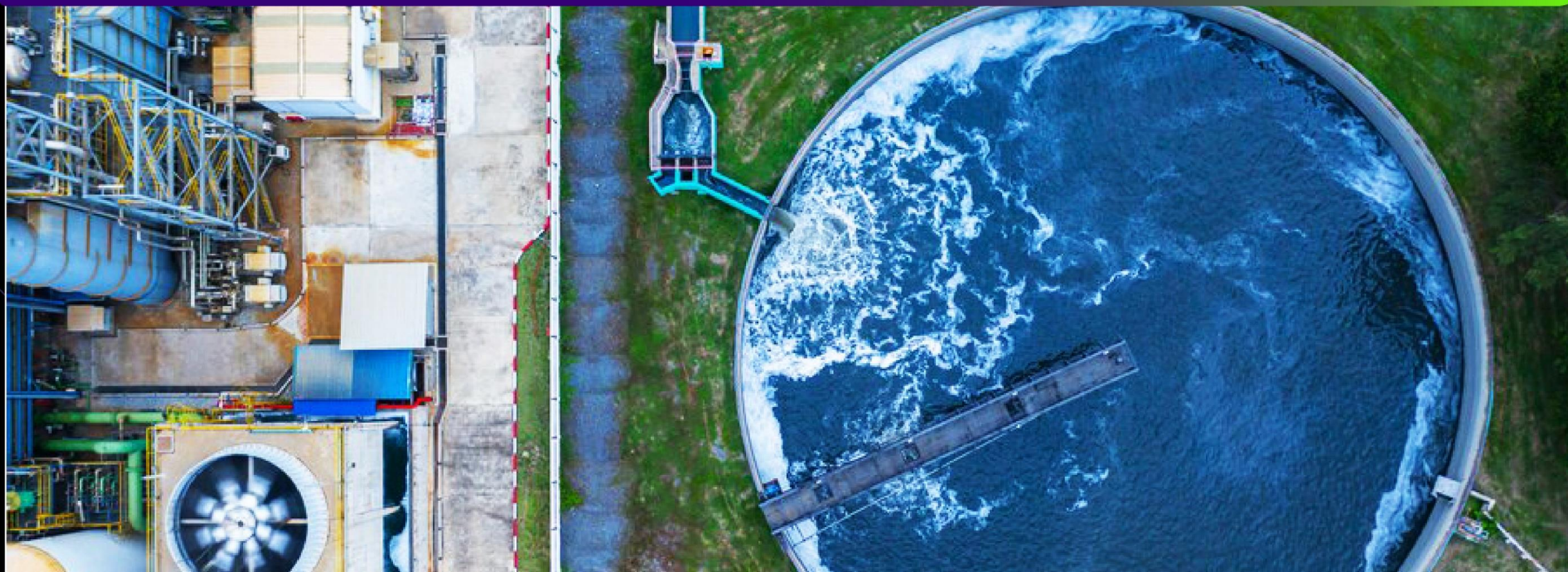


#saneamento

REVESTIMENTO PROTETIVO DE ALTA PERFORMANCE:  
UMA NOVA REALIDADE PARA VOCÊ

  
marema  
COATINGS

ENCONTRE O FUTURO. TRANSFORME REALIDADES.



---

escutar  
transformar  
impactar  
facilitar  
todos os **seus** dias.

Para que você possa vibrar com suas conquistas e ter um dia a dia leve, oportunizando a melhoria do que rege suas atividades, para que então você possa **vivenciar** uma realidade de

**Alta Performance todos os dias.**



  
**marema**  
COATINGS



## CHEGA DE TRANSTORNOS.

ESTAMOS AQUI PARA LHE AJUDAR NA

Estamos aqui para lhe ajudar a realizar

***investimentos.*** 

**e não mais gastos.**

- **Redução dos altos custos**  
eliminando as antes frequentes manutenções
- **Redução do tempo de paradas**  
- manutenções = - paradas
- **Maior longevidade do patrimônio**  
queremos lhe ajudar a preservar seu patrimônio porque entendemos o valor que ele representa no seu dia a dia



E o que nos realiza de fato é participar dos resultados que nossos clientes conseguem atingir no seu dia a dia. **Vibrar junto com você.**

#projeto de referencia



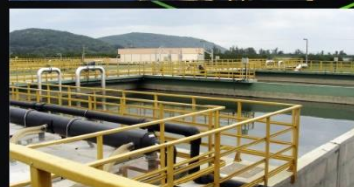
REVESTIMENTOS PROTETIVOS DE ALTA PERFORMANCE

LOCALIZAÇÃO	Porto Alegre/ RS - Brasil
ÁREA	30.000M²
APLICADOR	Marema Coatings
CLIENTE	DMAE POA (ETE Serraria)
SISTEMA	Poliureia Pura Marema Coatings

PROJETO

O cumprimento de normas ambientais para as atividades que envolvem produtos químicos agressivos é um desafio. Proteger efetivamente o patrimônio para que os fluidos não agredam o concreto e cheguem na ferragem interna e enfraqueçam a estrutura, dessa forma passando para o meio ambiente contaminando-o, é imprescindível. Dessa forma, eliminam-se os tempos de paradas e altos custos envolvidos com manutenções frequentes.

A aplicação em alta performance, garante a impermeabilização e proteção desejada visto que os Revestimentos Protetivos de Alta Performance (RPAP) Marema Coatings possuem resistência aos ataques químicos, e assim, promove maior longevidade da estação no local aplicado, eliminando até hoje as preocupações iniciais.



Marema Química do Brasil Ltda.  
Av. Principal, 427, Distrito Industrial  
Santa Bárbara do Sul/ RS  
Tel.: +55 (55) 3372-2453  
3375-6676/ 6864  
contato@maremaquimica.com.br  
www.maremacoatings.com.br



#projeto de referencia



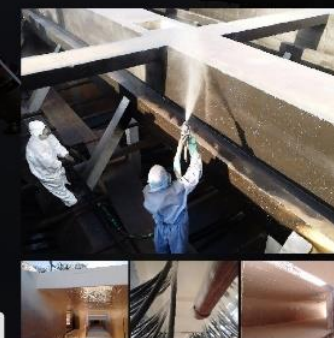
REVESTIMENTOS PROTETIVOS DE ALTA PERFORMANCE

LOCALIZAÇÃO	Londrina/ PR - Brasil
ÁREA	6.000M²
APLICADOR	Marema Coatings
CLIENTE	Sanepar (ETE Esperança)
SISTEMA	Poliureia Pura Marema Coatings

PROJETO

O cumprimento de normas ambientais para as atividades que envolvem produtos químicos agressivos é um desafio. Proteger efetivamente o patrimônio para que os fluidos não agredam o concreto e cheguem na ferragem interna e enfraqueçam a estrutura, dessa forma passando para o meio ambiente contaminando-o, é imprescindível. Dessa forma, eliminam-se os tempos de paradas e altos custos envolvidos com manutenções frequentes.

A aplicação em alta performance, garante a impermeabilização e proteção desejada visto que os Revestimentos Protetivos de Alta Performance (RPAP) Marema Coatings possuem resistência aos ataques químicos, e assim, promove maior longevidade da estação no local aplicado, eliminando até hoje as preocupações iniciais.



Marema Química do Brasil Ltda.  
Av. Principal, 427, Distrito Industrial  
Santa Bárbara do Sul/ RS  
Tel.: +55 (55) 3372-2453  
3375-6676/ 6864  
contato@maremaquimica.com.br  
www.maremacoatings.com.br

E o que falam sobre nós,  
nos confirma de que estamos  
concretizando o nosso propósito.

## FEEDBACK DE CLIENTES

“

CONHECEMOS A MAREMA ATRAVÉS DE INDICAÇÃO DE CLIENTES EM COMUM, QUE NOS INDICARAM MUITA SATISFAÇÃO COM O PRODUTO E RELACIONAMENTO. TIVEMOS OS PRIMEIROS CONTATOS COM A MAREMA EM 2015, ATRAVÉS DAS PRIMEIRAS SOLICITAÇÕES E INDICAÇÕES DE PROJETOS QUE SERIAM FORTEMENTE INDICADOS A RECEBEREM OS REVESTIMENTOS EM POLIUREIA. DESDE ENTÃO TEMOS ESTREITADO NOSSOS...

*DANILO ROBSON FERREIRA DE SOUZA - TOLEDO DO BRASIL - SÃO BERNARDO DO CAMPO/SP*

“

ANTES DA MAREMA TÍNHAMOS COMO FORNECEDOR A RINNO. ESTE FORNECEDOR DEIXOU DE ATENDER O MERCADO. EM BUSCA DE UM NOVO PARCEIRO, TIVEMOS O PRAZER DE CONHECER A MAREMA. ESTA BUSCA FOI POR MEIO DE AMIGOS, PARCEIROS E PELAS REDES SOCIAIS. A EXPERIÊNCIA SEMPRE FOI MUITO BOA. TIVEMOS CONTRATEMPOS, MAS TUDO DENTRO...

*ENGENHEIRO PAULO CESAR LOPES - ENGESIG - MOGI DAS CRUZES/SP*

“

COM INDÚSTRIA DE FARELO E ÓLEO DE SOJA E TERMINAL MARÍTIMO PRÓPRIOS, A BIANCHINI MOVIMENTA MAIS DE 6 MILHÕES DE TONELADAS ANUAIS DE CEREAIS DIVERSOS E CAVACOS DE MADEIRA ATRAVÉS DE 5 BALANÇAS DE FLUXO. CONHECEMOS A EMPRESA MAREMA COATINGS HÁ MAIS DE 15 ANOS, ATRAVÉS DE SEU DIRETOR RENÉ MAYER...

*AGENOR DALTOÉ - BIANCHINI S/A - PORTO DE RIO GRANDE/RS*

[LERMAIS](#)

...

”

---

## tecnologia & *know how*

- 2 componentes (A) + (B)
- Bombeados para máquina dosadora
- São aquecidos internamente a 70°C
- Levados para a pistola através de mangueiras aquecidas.
- Se misturam no bico da pistola (ao apertar o gatilho)
- Membrana 100% sólida, elastomérica e impermeável

# POLIUREIA

Aplicada em spray à quente com máquina proporcionaladora de alta pressão



<https://youtu.be/RGdWtrJgFOk>

# conjunto de aplicação

- Máquina especial
- 2 tambores componentes (A) + (B)
- Magueira especial de aquecimento
- Pistola específica
- Secador de ar
- Compressor

## POLIUREIA

Aplicada em spray à quente com máquina proporcionaladora de alta pressão

  
marema  
COATINGS



segmentos

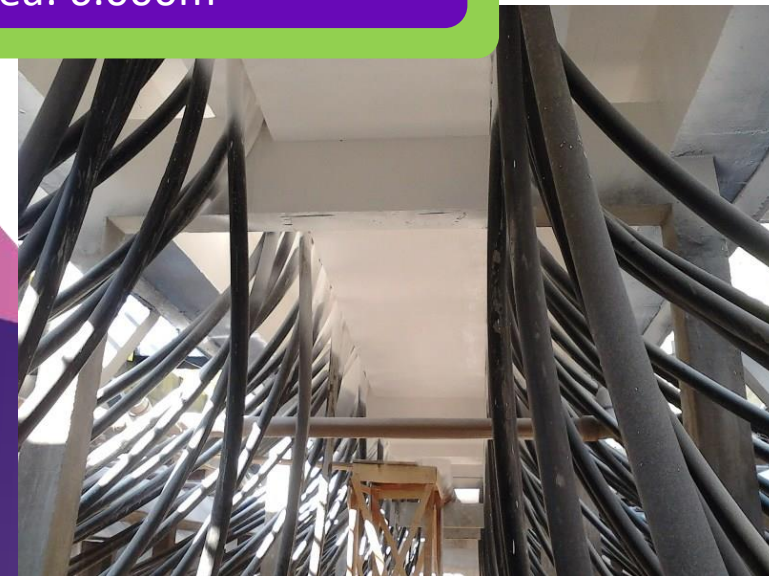
saneamento

ete & eta

- agilidade e eficiência na aplicação Marema Coatings colocando a unidade rapidamente novamente em funcionamento
- impermeabilização 100%
- resistência às agressões químicas



ETE Esperança- Sanepar  
Área: 6.000m<sup>2</sup>

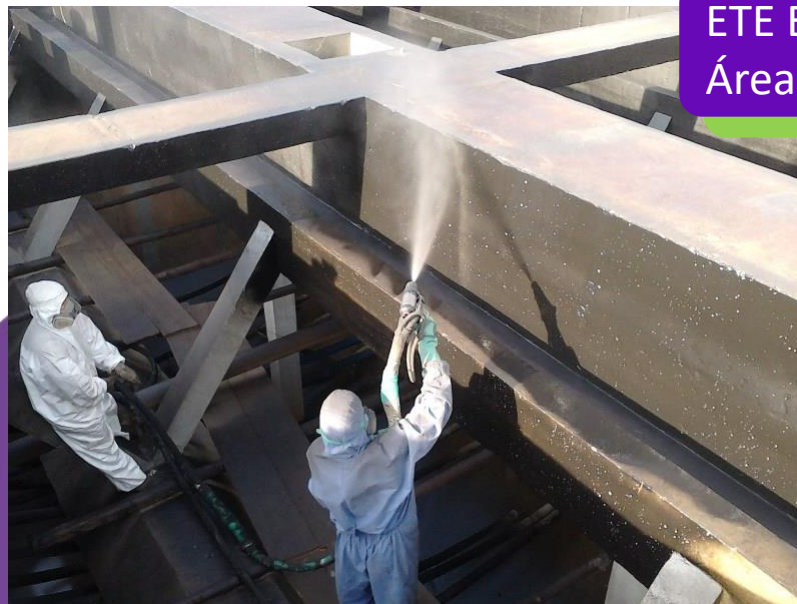


segmentos

saneamento

ete & eta

- resistência às agressões físicas
- resistência às intempéries climáticas
- integridade
- longevidade do patrimônio
- redução das manutenções e seus altos custos



ETE Esperança- Sanepar  
Área: 6.000m<sup>2</sup>





segmentos

saneamento

ete & eta

- permite reaplicação caso haja necessidade
- facilidade na higiene e sua manutenção
- não permite adesão de contaminantes
- alta performance para o seu dia.

ETE Serraria- DMAE POA  
Área: 30.000m<sup>2</sup>





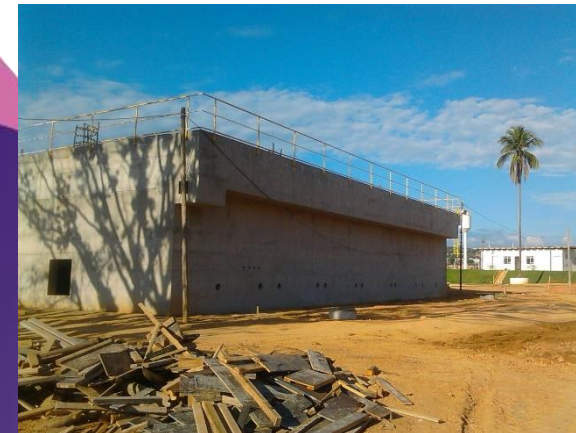
# segmentos

ETE Cataguases  
Área: 2.095m<sup>2</sup>  
ETE Tenente  
Área: 724m<sup>2</sup>

## saneamento

### ete & eta

- permite reaplicação caso haja necessidade
- facilidade na higiene e sua manutenção
- não permite adesão de contaminantes
- alta performance para o seu dia.







---

segmentos

EBE Cristal- DMAE POA  
Área: 2.360m<sup>2</sup>

saneamento



ete & eta

- permite reaplicação caso haja necessidade
- facilidade na higiene e sua manutenção
- não permite adesão de contaminantes
- alta performance para o seu dia.

# *faz sentido para você?*

Estamos aqui, para ajudar você e a sua organização.

**Estamos aqui para transformar  
a sua realidade.**

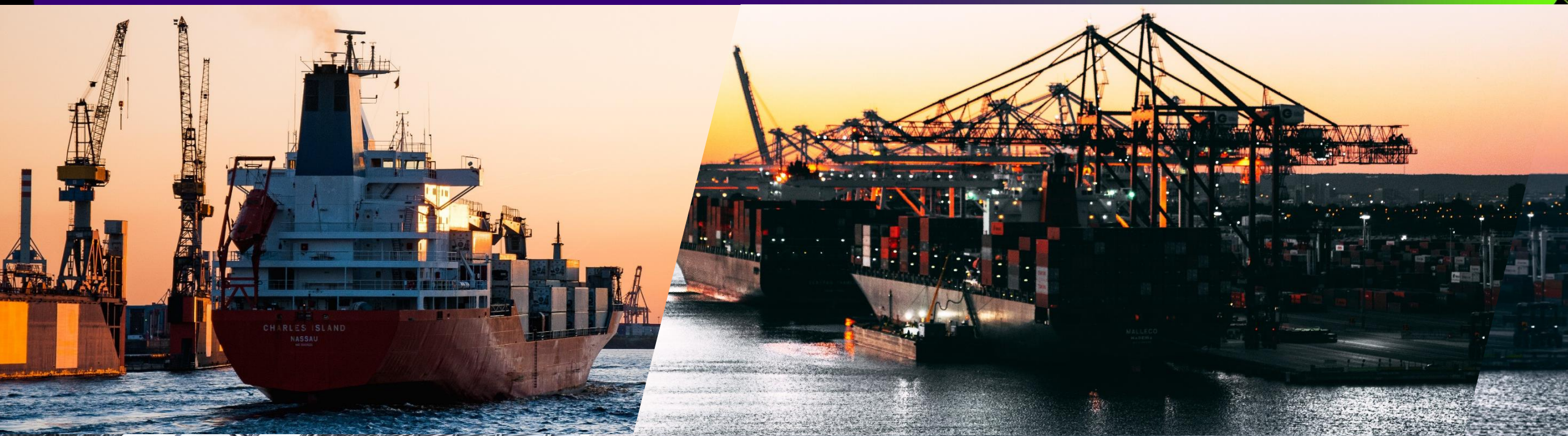


#portos

REVESTIMENTO PROTETIVO DE ALTA PERFORMANCE:  
UMA NOVA REALIDADE PARA VOCÊ

  
marema  
COATINGS

ENCONTRE O FUTURO. TRANSFORME REALIDADES.

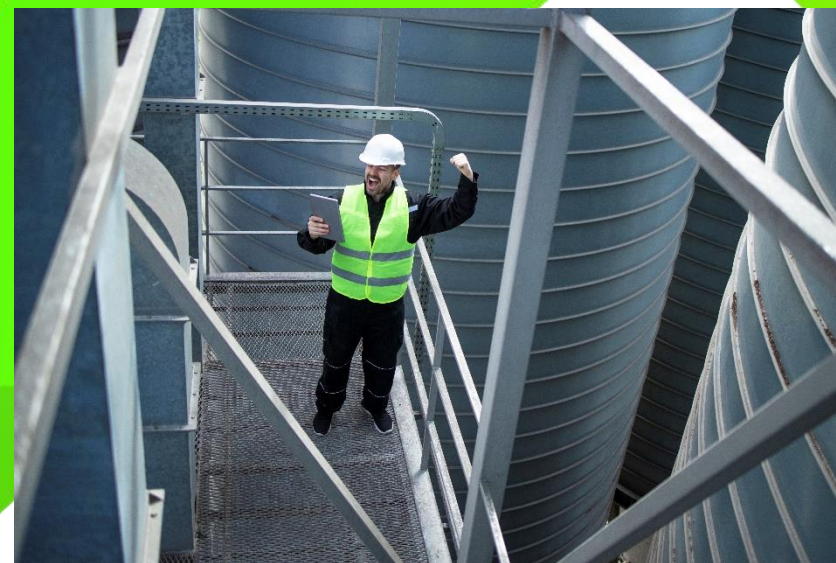


Nosso Propósito

escutar  
transformar  
impactar  
facilitar  
todos os **seus** dias.

Para que você possa vibrar com suas conquistas e ter um dia a dia leve, oportunizando a melhoria do que rege suas atividades, para que então você possa **vivenciar** uma realidade de

**Alta Performance todos os dias.**



## CHEGA DE TRANSTORNOS.

ESTAMOS AQUI PARA LHE AJUDAR NA

Estamos aqui para lhe ajudar a realizar

***investimentos.*** 

**e não mais gastos.**

- **Redução dos altos custos**  
eliminando as antes frequentes manutenções
- **Redução do tempo de paradas**  
- manutenções = - paradas
- **Maior longevidade do patrimônio**  
queremos lhe ajudar a preservar seu patrimônio porque entendemos o valor que ele representa no seu dia a dia

E o que **nos realiza** de fato é participar dos resultados que nossos clientes conseguem atingir no seu dia a dia. **Vibrar junto com você.**

## Case de Sucesso

Relato de nossos clientes



A exemplo de vagões, neste caso, de porto:

“

Sem a aplicação de vossas tecnologias descarregávamos 06 vagões/hora. Agora, com a performance das Poliureias da Marema, resultamos em 15 vagões/hora, **aumentando o rendimento da nossa produtividade.**



E o que nos realiza de fato é participar dos resultados que nossos clientes conseguem atingir no seu dia a dia. **Vibrar junto com você.**

## Case de Sucesso

*Relato de nossos clientes*

Estimativa prevista de fluxo de passagem de produtos: 1,5 milhão toneladas / ano por conjunto de cones.

Realidade (feedback do nosso cliente):

Em apenas 4 meses um fluxo de

**70%** da estimativa prevista para 1 ano.

Superando à expectativa quando calculado sua longevidade.



E o que falam sobre nós,  
nos confirma de que estamos  
concretizando o nosso propósito.

## FEEDBACK DE CLIENTES

“

CONHECEMOS A MAREMA ATRAVÉS DE INDICAÇÃO DE CLIENTES EM COMUM, QUE NOS INDICARAM MUITA SATISFAÇÃO COM O PRODUTO E RELACIONAMENTO. TIVEMOS OS PRIMEIROS CONTATOS COM A MAREMA EM 2015, ATRAVÉS DAS PRIMEIRAS SOLICITAÇÕES E INDICAÇÕES DE PROJETOS QUE SERIAM FORTEMENTE INDICADOS A RECEBEREM OS REVESTIMENTOS EM POLIUREIA. DESDE ENTÃO TEMOS ESTREITADO NOSSOS...

*DANILO ROBSON FERREIRA DE SOUZA - TOLEDO DO BRASIL - SÃO BERNARDO DO CAMPO/SP*

“

ANTES DA MAREMA TÍNHAMOS COMO FORNECEDOR A RINNO. ESTE FORNECEDOR DEIXOU DE ATENDER O MERCADO. EM BUSCA DE UM NOVO PARCEIRO, TIVEMOS O PRAZER DE CONHECER A MAREMA. ESTA BUSCA FOI POR MEIO DE AMIGOS, PARCEIROS E PELAS REDES SOCIAIS. A EXPERIÊNCIA SEMPRE FOI MUITO BOA. TIVEMOS CONTRATEMPOS, MAS TUDO DENTRO...

*ENGENHEIRO PAULO CESAR LOPES - ENGESIG - MOGI DAS CRUZES/SP*

“

COM INDÚSTRIA DE FARELO E ÓLEO DE SOJA E TERMINAL MARÍTIMO PRÓPRIOS, A BIANCHINI MOVIMENTA MAIS DE 6 MILHÕES DE TONELADAS ANUAIS DE CEREAIS DIVERSOS E CAVACOS DE MADEIRA ATRAVÉS DE 5 BALANÇAS DE FLUXO. CONHECEMOS A EMPRESA MAREMA COATINGS HÁ MAIS DE 15 ANOS, ATRAVÉS DE SEU DIRETOR RENÉ MAYER...

*AGENOR DALTOÉ - BIANCHINI S/A - PORTO DE RIO GRANDE/RS*

[LERMAIS](#)

...

”



---

# tecnologia & *know how*

- 2 componentes (A) + (B)
- Bombeados para máquina dosadora
- São aquecidos internamente a 70°C
- Levados para a pistola através de mangueiras aquecidas.
- Se misturam no bico da pistola (ao apertar o gatilho)
- Membrana 100% sólida, elastomérica e impermeável

## **POLIUREIA**

Aplicada em spray à quente com máquina proporcionadora de alta pressão



<https://youtu.be/55nDjwo1VNk>

<https://youtu.be/4lffPjLdpM4>



# conjunto de aplicação

- Máquina especial
- 2 tambores componentes (A) + (B)
- Magueira especial de aquecimento
- Pistola específica
- Secador de ar
- Compressor

## POLIUREIA

Aplicada em spray à quente com máquina proporcionaladora de alta pressão

  
marema  
COATINGS

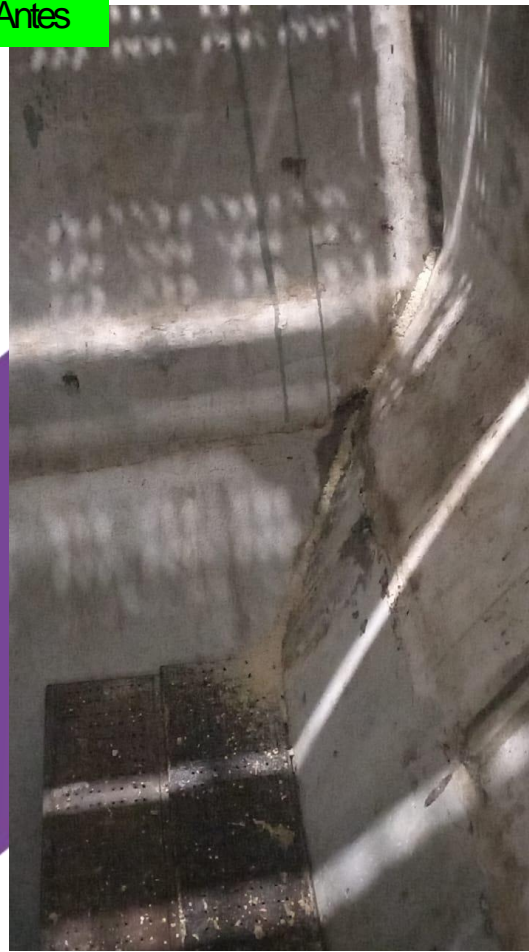


# canouras

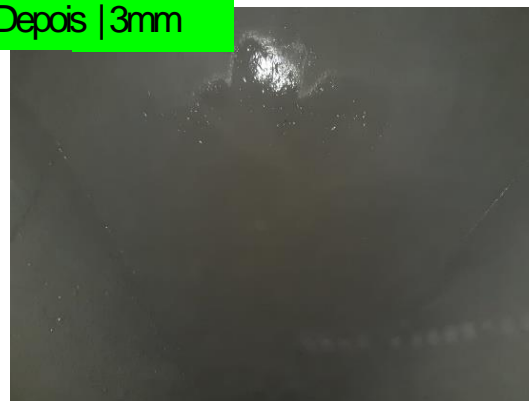
TEG | TEAG | SP

- impermeabilização 100%
- facilidade na higienização
- resistência ao impacto, abrasão e corrosão
- facilita escoamento do produto – açúcar, farelos, milho, soja
- longevidade

Antes



Depois | 3mm



Substrato preparado



Depois | 3mm



# balanças de *fluxo*

- impermeabilização 100%
- facilidade na higienização
- soluciona impactos da abrasão
- facilita escoamento do produto
- longevidade
- **1mm resiste à ~1 milhão de toneladas /ano em condições normais para soja e milho**



# cones de descarga

- impermeabilização 100%
- facilidade na higienização
- soluciona impactos da abrasão
- facilita escoamento do produto
- longevidade

antes



depois



depois



depois

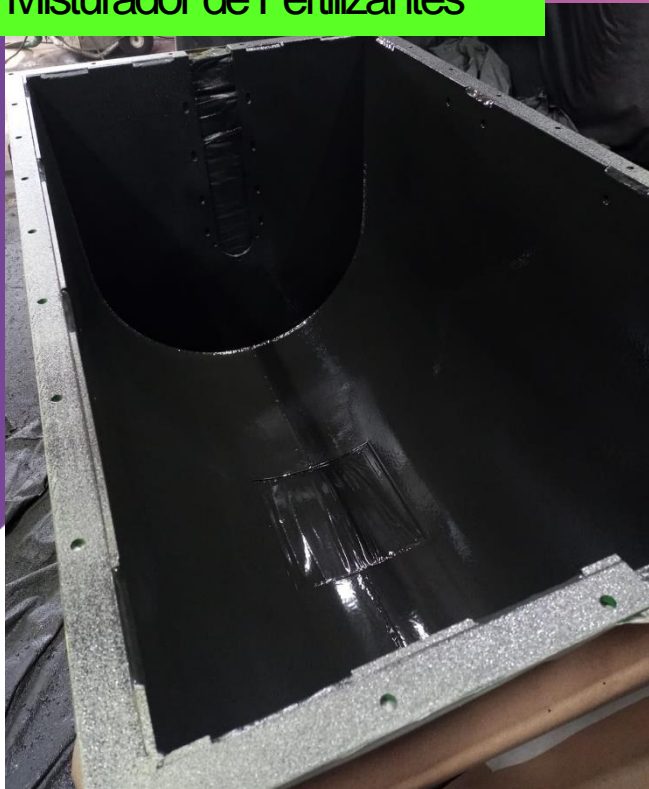




# equipamentos & peças

- evita a adesão do material no substrato (encrustamento)
- facilitador do deslizamento
- facilitador da higienização e sua manutenção
- anticorrosivo
- promove maior longevidade ao ativo
- ajuda a preservar a integridade do material que ali passa
- Menos paradas. Mais produtividade.

Misturador de Fertilizantes



Canecas Elevador de Fertilizantes



# mineração caminhões

- anticorrosivo
- antiabrasivo
- impermeabiliza 100%
- facilitador do deslizamento de cargas
- longevidade
- redução da frequência e custos de manutenção
- facilitador de higienização

## Caminhões Transportadores de Carga



<https://www.linkedin.com/feed/update/urn:li:activity:6844269747324956672>

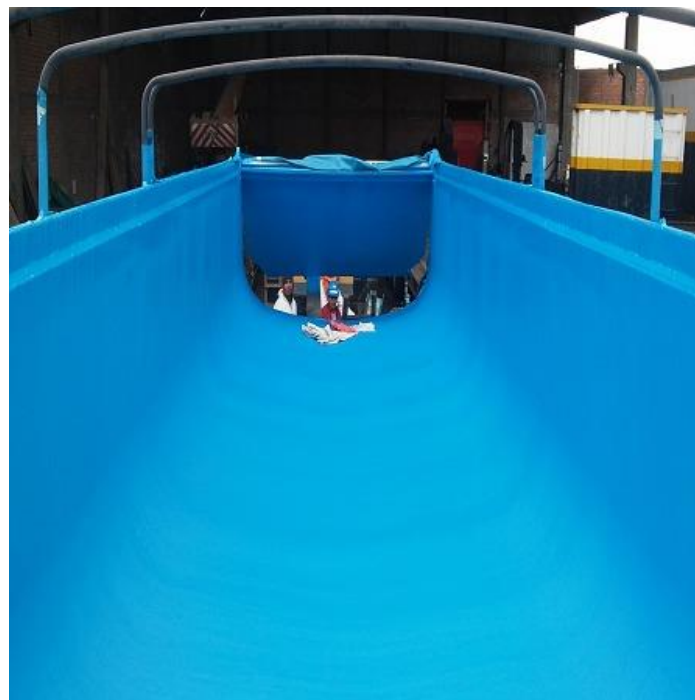
## Caminhões Transportadores de Carga



# mineração caminhões

- anticorrosivo
- antiabrasivo
- impermeabiliza 100%
- facilitador do deslizamento de cargas
- longevidade
- redução da frequência e custos de manutenção
- facilitador de higienização

## Caminhões Transportadores de Carga







# carregamento de navios

## Bicas de Carregamento de Navios

Preparação do substrato





# carregamento de navios

## Bicas de Carregamento de Navios

Aplicação



Resultado



# *faz sentido para você?*

Estamos aqui, para ajudar você e a sua organização.

**Estamos aqui para transformar  
a sua realidade.**

